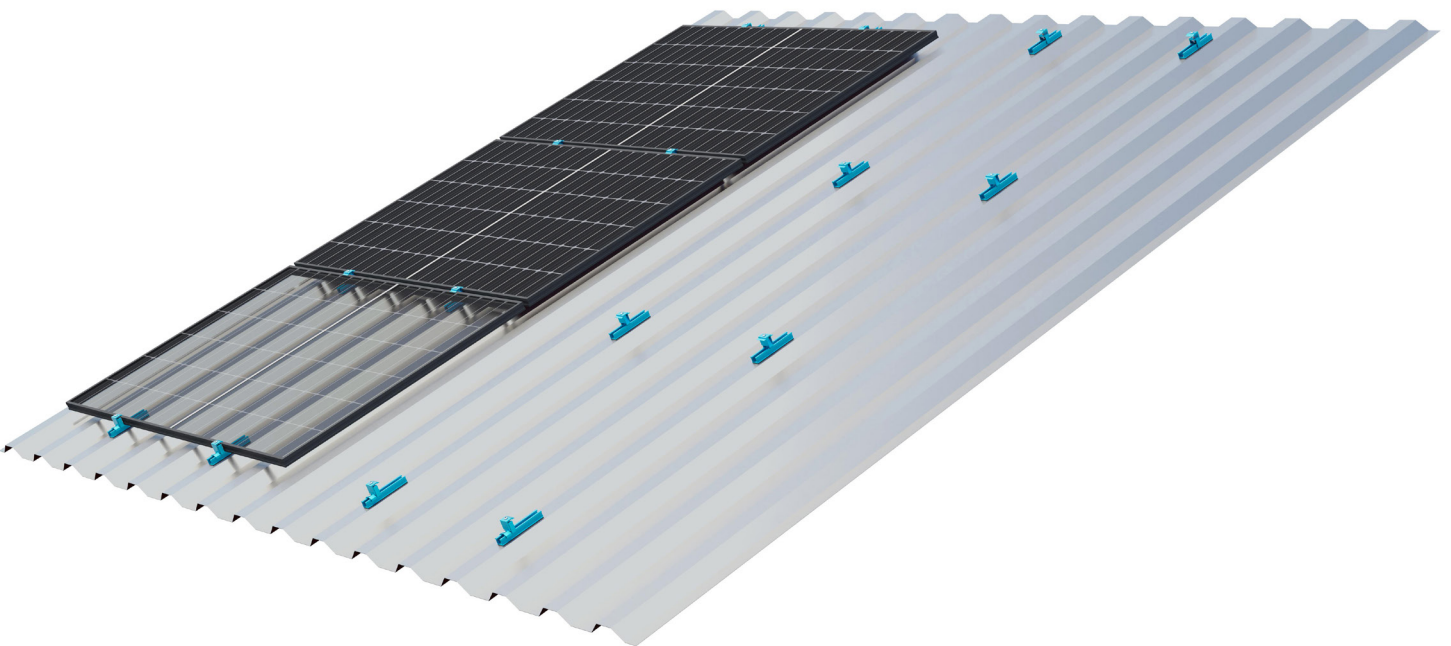




## HOCHSICKENSCHIENE HK 125/172 AK

Montagesystem für Trapezblechdächer



### Sparen bei Materialeinsatz und Logistikkosten

Alle S:FLEX Befestigungssysteme für Trapez- und Wellblechdächer verbinden eine sichere, schnelle Montage und große Robustheit für hohe Belastungen mit deutlich reduziertem Materialeinsatz. So erzielen Sie eine erhebliche Margenoptimierung Ihrer Projekte.

### Optimierte Erträge, einfache Handhabung

Mit einer Höhe von 24 Millimetern sorgen die S:FLEX HK 125/172 Schienen für eine verbesserte Hinterlüftung und leichtere Kabelführung. Damit ermöglichen sie eine unkomplizierte Montage des Solargenerators – auch auf leicht gewellten Dacheindeckungen.

### Schnelle, unkomplizierte Montage

Die HK 125/172 komplett Hochsickenschienen haben eine handliche Länge von 125 bzw. 172 mm. Sie werden standardmäßig unterseitig mit EPDM-Dichtband vorkonfektioniert und mit vorgebohrten Löchern (5 und 6 mm) geliefert.

Wahlweise sind die Schienen in den Längen 295 mm und 3300 mm erhältlich.

Mittels spanfreier Blechschrauben erfolgt die Befestigung auf den Hochsicken schnell und direkt in einem Arbeitsgang.

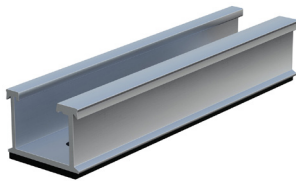
Die PV-Module werden im Handumdrehen in Quer-Ausrichtung mit klickbaren Haltern fixiert.

# HOCHSICKENSCHIENE HK 125/172 AK

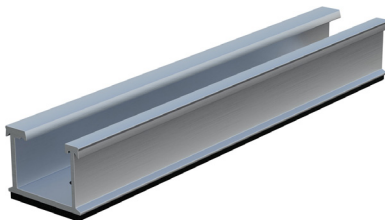
Montagesystem für Trapezblechdächer

Technische Daten

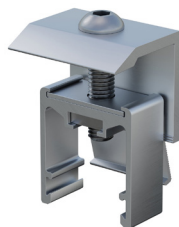
Hochsickenschiene  
HK 125 komplett



Hochsickenschiene  
HK 172 komplett



Endhalter  
EH AK II Klick 30-50



Modulhalter  
MH AK II Klick 30-50



Arretierungsclip  
AK XL



<b>Anwendung</b>	Trapezblech
<b>Modultyp</b>	gerahmte Module, alle gängigen Größen
<b>Modulausrichtung</b>	quer
<b>Dachneigung</b>	max. 75°
<b>Modulfeldlänge</b>	max. 7 m
<b>Max. Belastung</b>	bis 5,4 kN/m <sup>2</sup>
<b>Anbindung</b>	Dünnschrauben auf Hochsicken
<b>Anforderung Hochsicke</b>	25 mm Breite, davon 20 mm gerade Auflagefläche
<b>Anforderung Blechstärke</b>	Stahlblech min. 0,5 mm Aluminium min. 0,5 mm
<b>Material</b>	Aluminium EN AW 6063 / T6, Edelstahl, EPDM-Dichtungen
<b>Farbe</b>	Natur, pressblank

