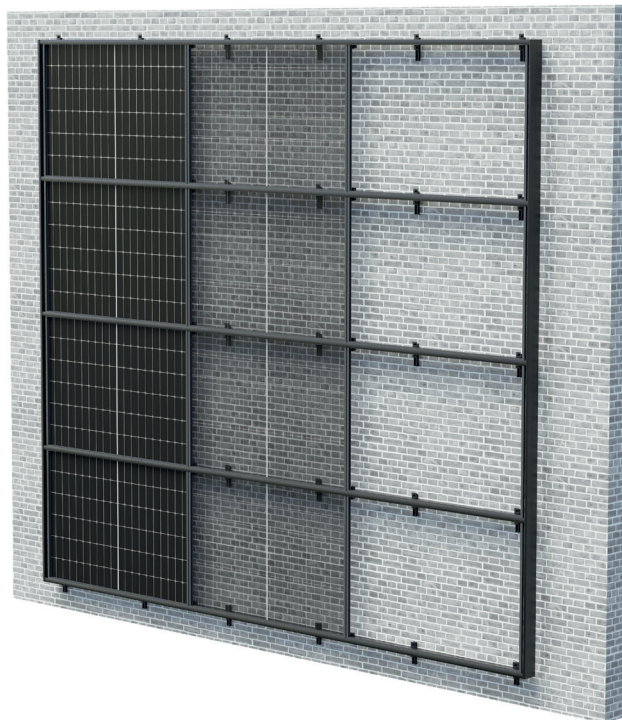




S:FLEX Einlegesystem ELS

PV-Befestigungssystem für Fassaden und Schrägdächer



Optisch hochwertig, technisch anspruchsvoll

Mit dem S:FLEX Einlegesystem lassen sich PV-Fassaden-systeme und -Dachanlagen mit Modulflächen realisieren, die sich harmonisch und geschlossen in die Gebäudeoptik einfügen – bei geringem Montage- und Wartungsaufwand verbunden mit uneingeschränkter Funktionalität. Dafür sorgen unter anderem die innovativen Modulhalter mit ihrer Klemmung nach oben und die one-for-all Einlegeschiene für Modulrahmenhöhen von 25 bis 45 mm.

Die zum Patent angemeldete Einlegeschiene des S:FLEX Baukastensystems ist nicht nur statisch besonders tragfähig, sondern vereinfacht auch die Lagerhaltung durch ihre universelle Verwendbarkeit.

Als Schrägdach-Anwendung ist das S:FLEX Einlegesystem besonders flexibel, einfach zu planen und umzuplanen, denn es kann mit allen S:FLEX Anbindungen für Ziegel- und Metalldächer kombiniert werden.

Die Vorteile im Überblick:

- Kann als PV-Fassaden-System montiert oder an Schallschutzwänden und Massivbrüstungen von Balkonen genutzt werden
- Als Schrägdach-System bietet es ästhetisch ansprechende Modulflächen mit sauberen Abschlüssen für jede Art von Ziegeleindeckung sowie Metalldächer
- Komponenten für die besondere Optik in Schwarz erhältlich
- Mit neu entwickelten Modulklemmen, die mit ihrer Gleitlagerfunktionalität die Vorteile schwimmender Verlegung und fester Klemmung vereinen: Kein Klappern der Module bei Wind und keine thermisch bedingten Glasbrüche oder Mikrorisse
- In den Modulklemmen integrierte Alu-Abstandshalter ersparen die Montage und Wartung von zusätzlichen Gummis o. ä.
- Unkomplizierter Service und leichter Modultausch nur mit einem Innensechskantschlüssel dank Wartungsfugen
- Einfache Erdung durch integrierte Erdungsplättchen

S:FLEX Einlegesystem ELS

PV-Befestigungssystem für Fassaden und Schrägdächer

Technische Daten

ELS Schiene



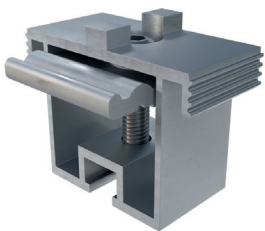
ELS Seitenverkleidung



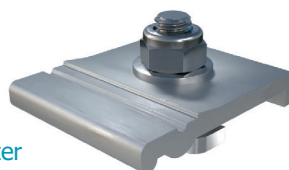
ELS Traufverkleidung



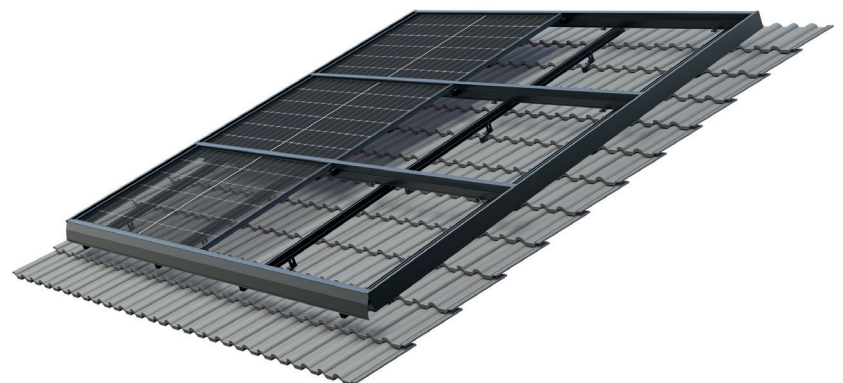
ELS Fix Klemme



ELS Kreuzschienenadapter



Anwendung	Fassaden und Schrägdächer mit Dachsteinen/Dachziegeln, Metalldächer
Anbindung	Fassade: bauseits Schrägdach: dachparallel, kompatibel mit allen S:FLEX Anbindungen für Ziegel- und Metalldächer
Modultyp	gerahmte Module
Modulgröße	alle gängigen Größen
Modulausrichtung	hochkant/quer
Montage	Kreuzverbund
Gebäudehöhe	bis 25 m
Windlast	bis 2,4 kN/m ²
Schneelast	bis 5,4 kN/m ²
Materialien	Aluminium und Edelstahl, zu 100 % recyclebar
Farbe	schwarz, Alu pressblank
Garantie	10 Jahre auf die Haltbarkeit der Materialien



S:FLEX Einlegesystem als Schrägdachmontage