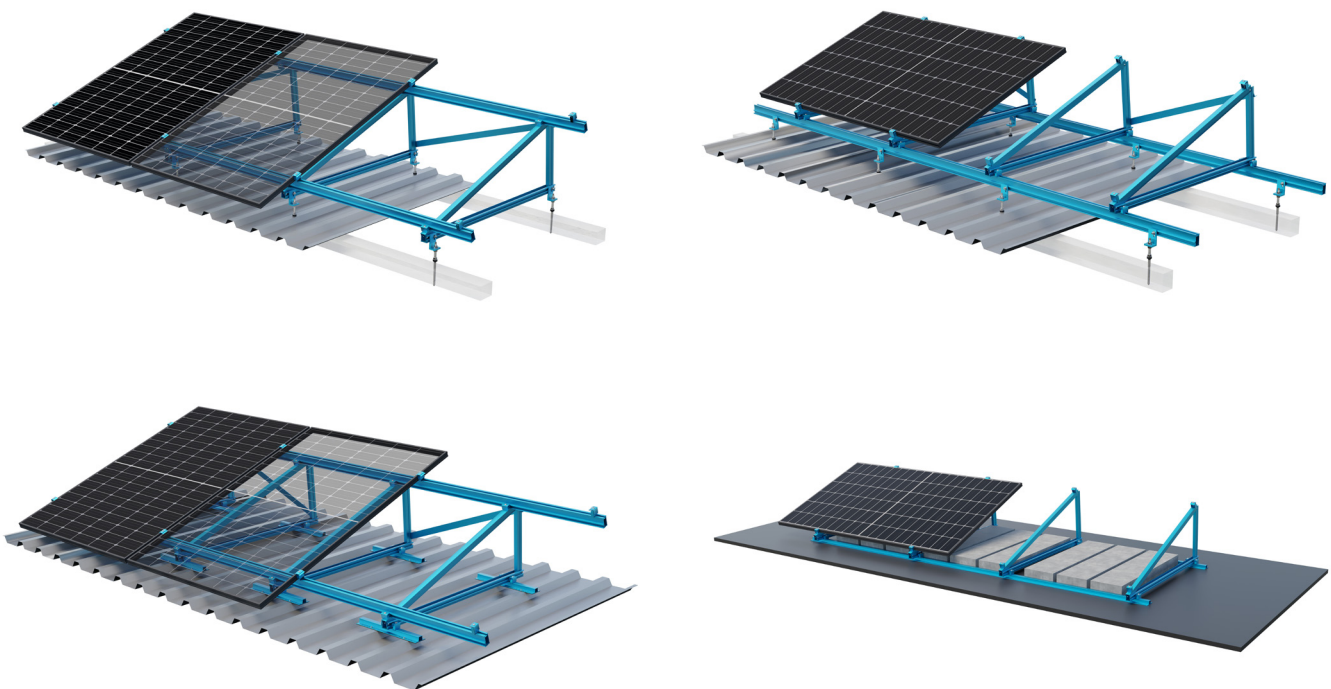




## Technische Daten

### DREIECK DELTA für aufgeständerte Systeme



Mit dem S:FLEX Dreieck Delta können gerahmte und rahmenlose PV-Module problemlos auf Flachdächern und Dächern mit geringer Neigung auf Alt- und Neubauten, mechanisch fixiert oder mit Ballast installiert werden. Durch einen flexiblen Modulhalter und einen höhenverstellbaren Endhalter mit Klick-Technologie ermöglicht dieses Befestigungssystem maximale Flexibilität bei der Montage von nahezu allen gerahmten Modultypen mit einer Rahmenhöhe von 25 bis 50 mm. Die Montage von rahmenlosen PV-Modulen wird durch die passgenauen zertifizierten Laminat-Klemmen ermöglicht.

Das komplett vormontierte S:FLEX Dreieck Delta wird zusammengeklappt geliefert und spart damit Transport- und Lagerkosten sowie Montagezeit. Durch das kompakte Maß können auf einer Europalette bis zu 252 Stück stabil verpackt gestapelt werden.

Durch die Höhenverstellbarkeit der Systemträger ist auch auf unebenen Dachflächen ein ebenes PV-Feld zu erreichen. Für Systeme mit S:FLEX Dreieck Delta ist auf Wunsch eine prüffähige Statik erhältlich. Sie erfüllen so eine Anforderung zur Beantragung einer Baugenehmigung.

Alle Bauteile sind grundsätzlich aus Aluminium und Edelstahl gefertigt. Die hohe Korrosionsbeständigkeit garantiert eine maximale Lebensdauer und bietet die Möglichkeit vollständiger Wiederverwertung.

### Die Vorteile im Überblick:

- Flexible Anwendung
- Diverse Montagevarianten
- Umfassende Modulkompatibilität
- Einfache Lagerung, schnelle Montage
- Exzellente Anpassungsfähigkeit
- Maximale Sicherheit
- Hohe Lebensdauer

<b>Verwendung:</b>	Flachdächer mit Gründach, Kies-, Folien- und Bitumeneindeckung sowie schwach geneigte Dächer mit Trapez- / Wellblech- / Wellfaserzement- / Sandwichelement-Eindeckung
<b>Anstellwinkel:</b>	in 5° Schritten von 5° bis 45° erhältlich, andere Winkel möglich
<b>Gebäudehöhe:</b>	bis 25 m
<b>Max. Belastung:</b>	Windlast bis 2,4 kN/m <sup>2</sup> , Schneelast bis 2,4 kN/m <sup>2</sup>
<b>PV-Module:</b>	gerahmt und rahmenlos
<b>Modulausrichtung:</b>	hochkant / quer
<b>Größe Modulfeld:</b>	frei
<b>Lage Modulfeld:</b>	frei
<b>Systemträger, Dreiecke:</b>	stranggepresstes Aluminium EN-AW-6063 T6
<b>Kleinteile:</b>	Edelstahl X5CrNi18-10 A2-70
<b>Farbe:</b>	Natur, pressblank
<b>Garantie:</b>	10 Jahre auf die Haltbarkeit der Materialien
<b>Hinweis:</b>	Die vormontierten Dreiecke werden platzsparend zusammengeklappt im stabilen Karton geliefert. Minimierte Logistik- und Lagerkosten durch den Versand von bis zu 252 Stk/Europalette.