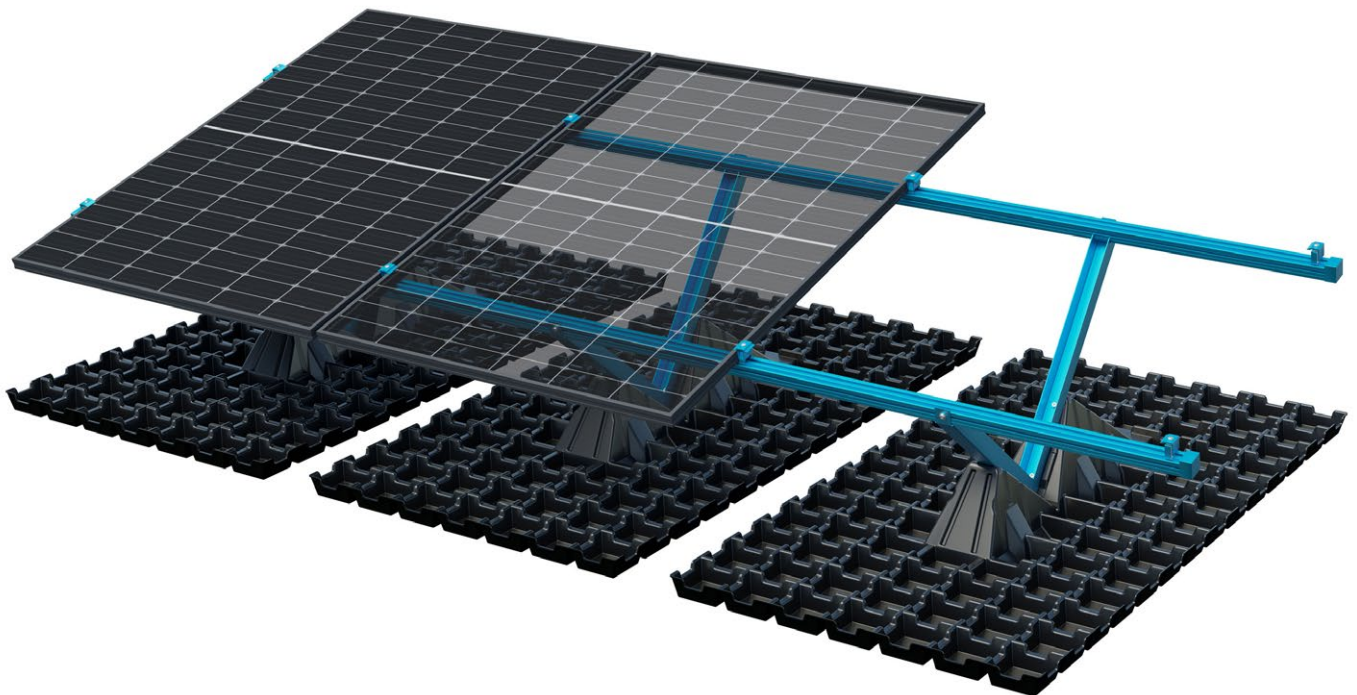




## Technische Daten

## S:FLEX GreenLight

PV-Gestellsystem für Gründächer



### Perfekt kombiniert: Dachbegrünung und PV

Das S:FLEX GreenLight System ist die optimale Lösung für nachhaltige Energiegewinnung auf Extensiv-Gründächern.

Dank Bodenplatten mit Substrat-Ballastierung und integriertem Wasserspeicher werden PV-Anlagen schnell, stabil und ohne Dachdurchdringung installiert. Der hohe Abstand der Module zur Substratoberfläche wirkt der Stauhitzte entgegen und verhindert Ertragsverluste aufgrund von Abschattung der Solarmodule durch die Pflanzen.

Für eine bestmögliche Dachflächennutzung sowie einfache Pflege, Kontrolle und Wartung empfehlen wir die Schmetterlings-Variante.

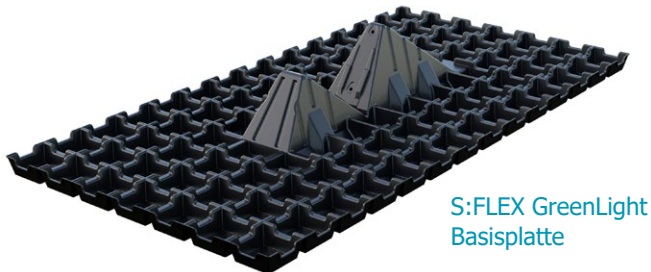
### Die Vorteile im Überblick:

- Einfach und schnell zu montierende Lösung für Gründächer
- Wasserspeichervolumen von 39,5 l pro Basisplatte für eine hohe Wasserretention
- Module können hochkant und quer montiert werden
- Süd- und Ost-West Aufständering (Satteldach- und Schmetterlingsmontage) möglich
- Für drei unterschiedliche Neigungswinkel erhältlich: 10°, 15° und 20°
- Hoher Modulabstand vom Boden für eine vereinfachte Pflege des Gründachs
- Statische Berechnungen nach Eurocode und regionalen Normen

# S:FLEX GreenLight

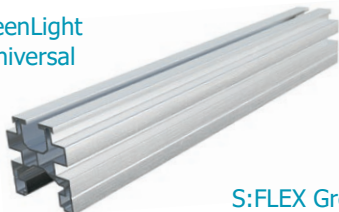
PV-Gestellsystem für Gründächer

## Technische Daten



S:FLEX GreenLight Basisplatte

S:FLEX GreenLight Profil ST universal



S:FLEX GreenLight Knickfix



Endhalter AK II Klick 30-50 A



Modulhalter AK II Klick 30-50 A

<b>Anwendung</b>	Gründach (extensiv)
<b>Anbindung</b>	ohne Dachdurchdringung, ballastiert
<b>Ausrichtung</b>	Süden / Ost-West
<b>Neigung</b>	10°, 15°, 20°
<b>Modulausrichtung</b>	hochkant/quer
<b>Dachneigung</b>	max. 5° <sup>1</sup>
<b>Windlast</b>	bis 2,4 kN/m <sup>2</sup>
<b>Schneelast</b>	bis 4,0 kN/m <sup>2</sup>
<b>Druckfestigkeit</b>	unverfüllt: > 25 kN/m <sup>2</sup> bündig verfüllt: > 70 kN/m <sup>2</sup>
<b>Maße Bodenplatte</b>	1980 x 980 x 60 mm
<b>Komponenten pro Systemeinheit</b>	1 x Basisplatte, 1 x Aufständerung Knickfix, Modultrageprofil, Kleinmaterial (Schrauben, Profilverbinder, Modulhalter und Endhalter)
<b>Materialien</b>	Magnesium-Zink-veredelter Stahl, Aluminium, Edelstahl und HDPE

<sup>1</sup> Von 5° bis 10° Einzelfallprüfung notwendig.

**HINWEIS:**

Auflast und Plattenabstand müssen zwingend von S:FLEX gemäß dem Windzonenplan berechnet werden.

