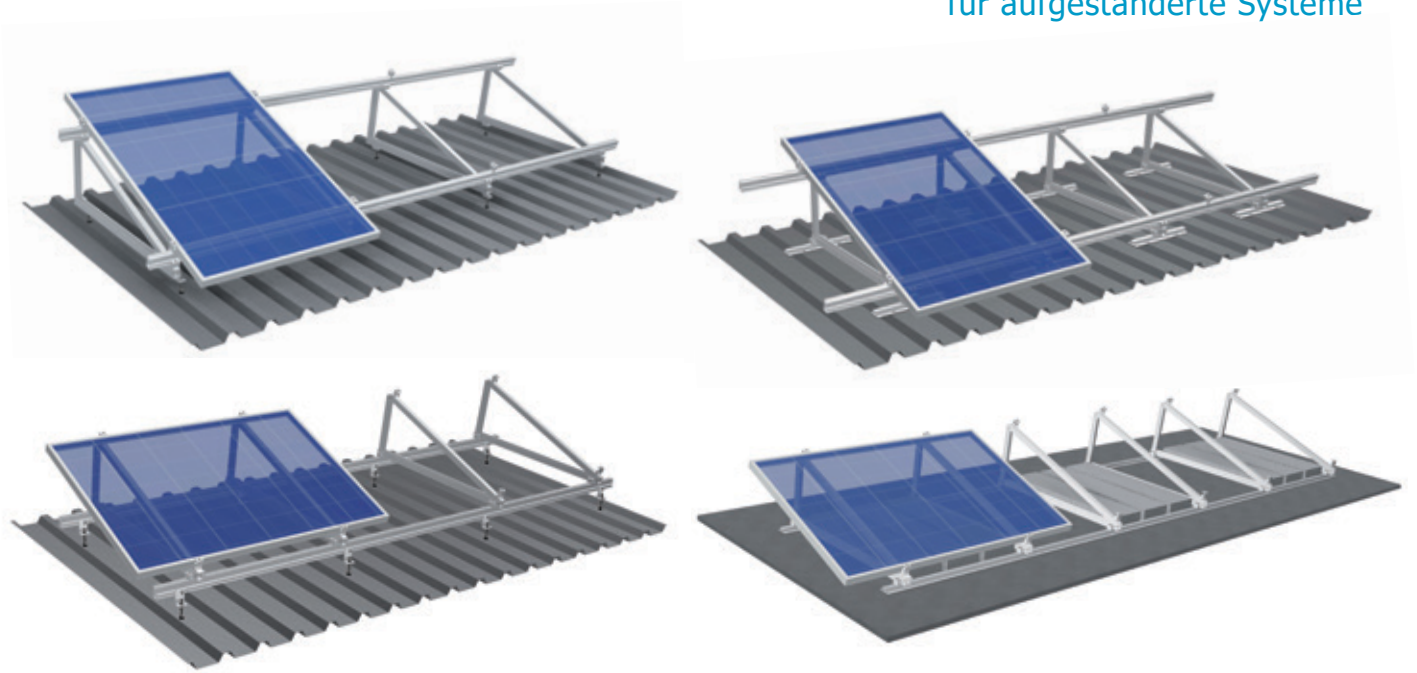




Technische Daten

DREIECK DELTA

für aufgeständerte Systeme



Flexible Anwendung

Mit dem S:FLEX Dreieck Delta können gerahmte und rahmenlose PV-Module problemlos auf Flachdächern und Dächern mit geringer Neigung auf Alt- und Neubauten installiert werden.

Diverse Montagevarianten

- Aufschrauben auf Ballastblöcke/Steinplatten
- Montage auf Bodenschienen zur Aufnahme von Ballastblöcken
- Montage mit Stockschrauben direkt oder auf Systemträgern
- Montage auf Trapezblech

Umfassende Modulkompatibilität

Durch einen flexiblen Modulhalter und einen höhenverstellbaren Endhalter mit Klick-Technologie ermöglicht dieses Befestigungssystem maximale Flexibilität bei der Montage von nahezu allen gerahmten Modultypen mit einer Rahmenhöhe von 30 – 50 mm. Die Montage von rahmenlosen PV-Modulen wird durch die passgenauen zertifizierten Laminat-Klemmen ermöglicht.

Einfache Lagerung, schnelle Montage

Das komplett vormontierte S:FLEX Dreieck Delta wird zusammengeklappt geliefert und spart damit Transport- und Lagerkosten sowie Montagezeit. Durch das kompakte Maß können auf einer Europalette bis zu 252 Stück stabil verpackt gestapelt werden.

Exzellente Anpassungsfähigkeit

Durch die Höhenverstellbarkeit der Systemträger ist auch auf unebenen Dachflächen ein ebenes PV-Feld zu erreichen.

Maximale Sicherheit

Für Systeme mit S:FLEX Dreieck Delta ist auf Wunsch eine prüffähige Statik erhältlich. Sie erfüllen so eine Anforderung zur Beantragung einer Baugenehmigung.

Hohe Lebensdauer

Alle Bauteile sind grundsätzlich aus Aluminium und Edelstahl gefertigt. Die hohe Korrosionsbeständigkeit garantiert eine maximale Lebensdauer und bietet die Möglichkeit vollständiger Wiederverwertung.

DREIECK DELTA

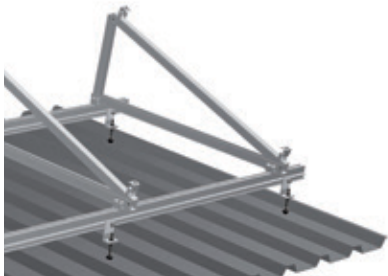
für aufgeständerte Systeme

Technische Daten

Montage mit
Stockschrauben



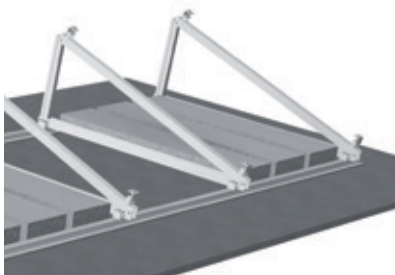
Montage auf
Systemträgern
mit Stock-
schrauben



Montage mit
Trapezblech-
schienen



Montage mit
Ballastierung
auf System-
trägern



Verwendung Flachdächer mit Gründach, Kies-, Folien- und Bitumeneindeckung sowie schwach geneigte Dächer mit Trapez- / Wellblech- / Wellfaserzement- / Sandwichelement-Eindeckung

Anstellwinkel in 5° Schritten von 5° bis 45° erhältlich, andere Winkel möglich

Gebäudehöhe bis 25 m

Schneebelastung bis 2,4 kN/m²

Windbelastung bis 2,4 kN/m²

PV-Module gerahmt und rahmenlos

Modulausrichtung hochkant / quer

Größe Modulfeld frei

Lage Modulfeld frei

Normen DIN EN 1991-1-3:2010-12 (Schnee), DIN EN 1991-1-4:2010-12 (Wind) – auf Wunsch prüffähige Statik / DIN EN 1999-1-1/NA:2018-03 – Bemessung und Konstruktion von Aluminiumtragwerken

Systemträger, Dreiecke stranggepresstes Aluminium EN-AW-6063 T6

Kleinteile Edelstahl X5CrNi18-10 A2-70

Farbe Natur, pressblank

Garantie 10 Jahre auf die Haltbarkeit der Materialien

Die vormontierten Dreiecke werden platzsparend zusammengeklappt im stabilen Karton geliefert. Minimierte Logistik- und Lagerkosten durch den Versand von bis zu 252 Stk/Europalette.